

### PLAN DE PRÉVENTION DES RISQUES NATURELS PRÉVISIBLES

#### PPR MULTIRISQUES

#### COMMUNE DE SAINTE-ROSE

### PLAN DE ZONAGE RÉGLEMENTAIRE

#### PLANCHE N°1

**ZONES INCONSTRUCTIBLES**

- Aléa houle cyclonique fort
- Aléa mouvement de terrain fort
- Aléa inondation fort

**ZONES CONSTRUCTIBLES SOUS PRESCRIPTIONS**

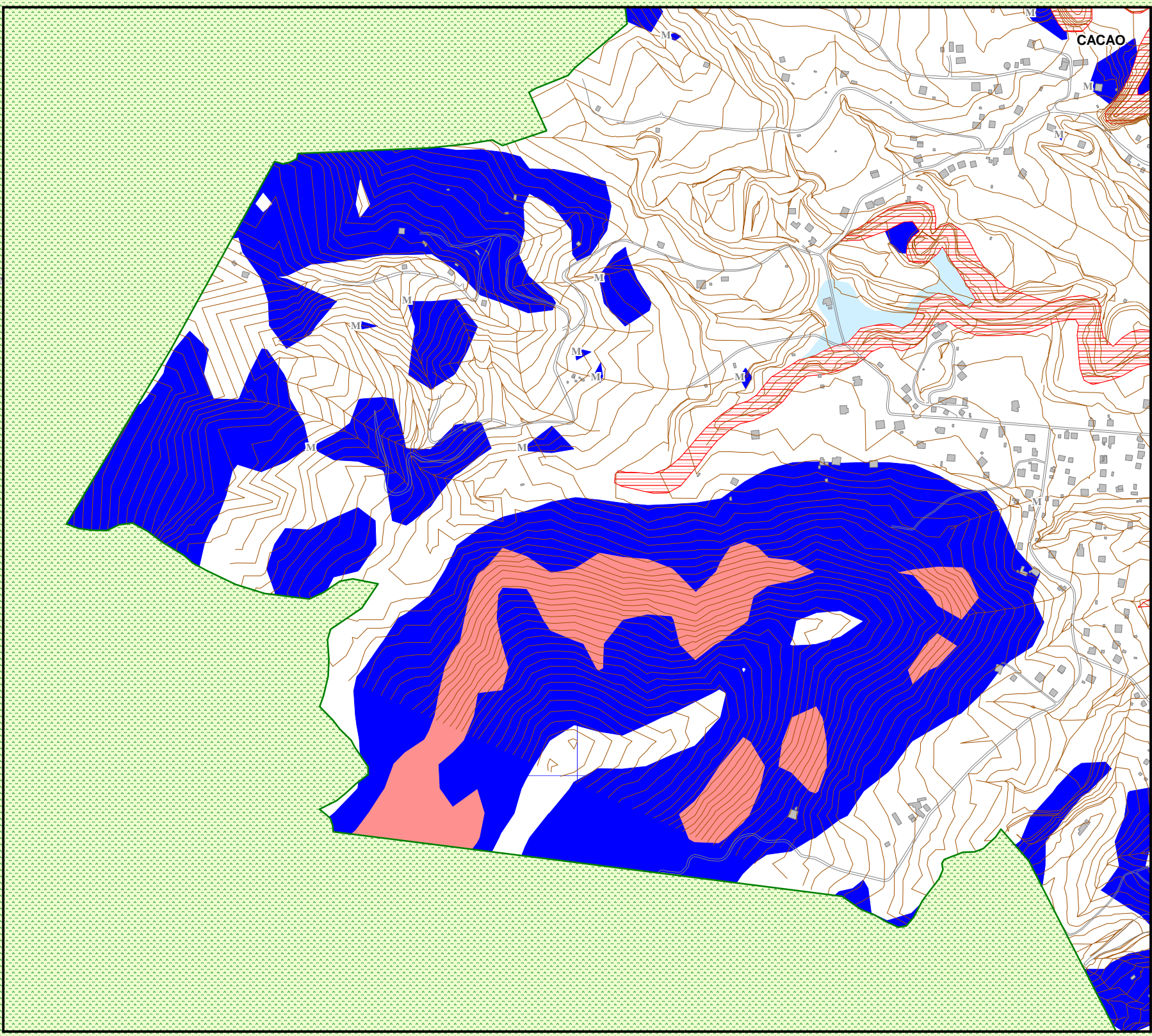
- zones soumises à opération d'aménagement préalable
- zones soumises à prescriptions individuelles et collectives
- zones soumises à prescriptions individuelles particulières
- zones soumises aux dispositions communes à l'ensemble du territoire
- Zone de failles

M : aléa mouvement de terrain moyen  
 m : aléa mouvement de terrain faible  
 I : aléa inondation et/ou marée de tempête moyen  
 i : aléa inondation et/ou marée de tempête faible  
 L : aléa liquéfaction quelque soit son niveau

Version de : Juin 2005  
 Echelle : 1/10 000 ème

Parc National Forêt domaniale

SD cartographique © SIC Risques Naturels DDE 971 / SAU / PRGDC



MORNE GOTON 681.0

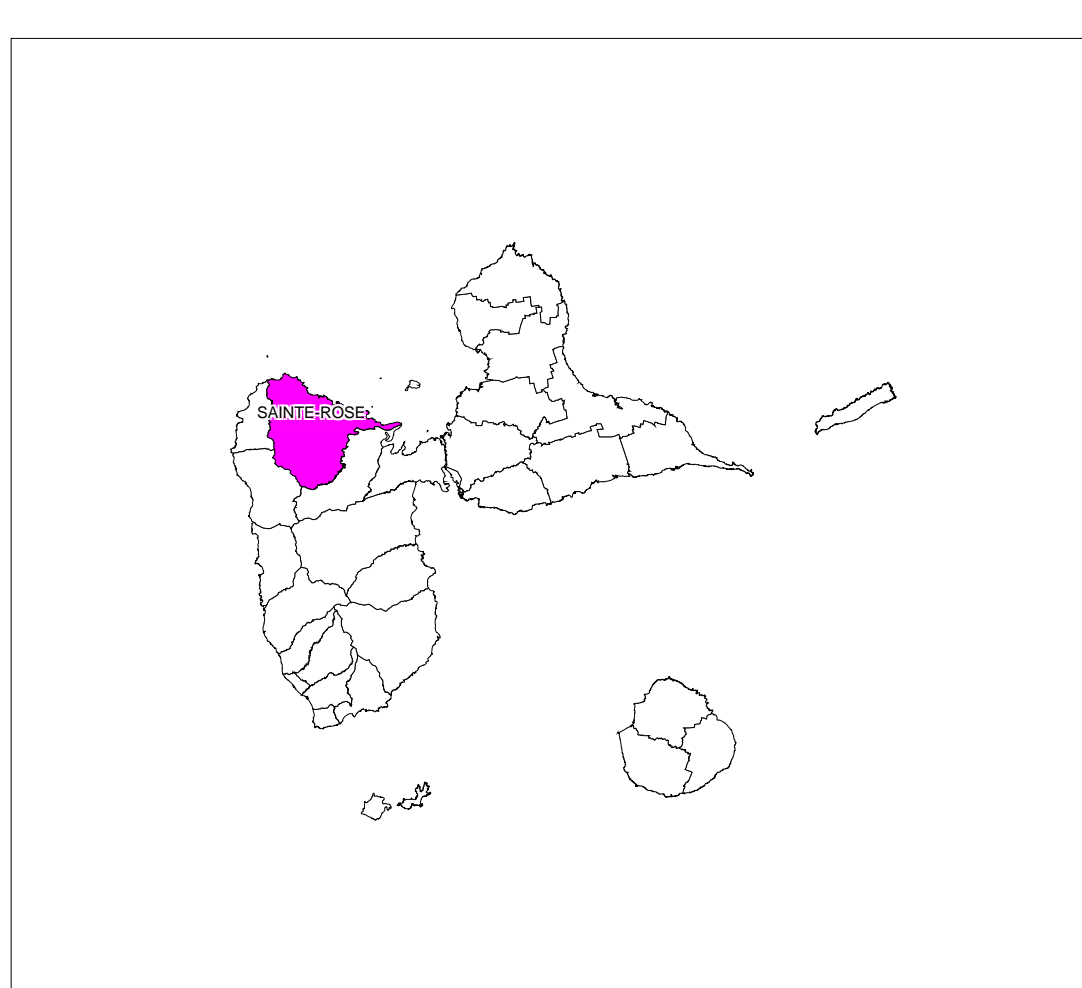
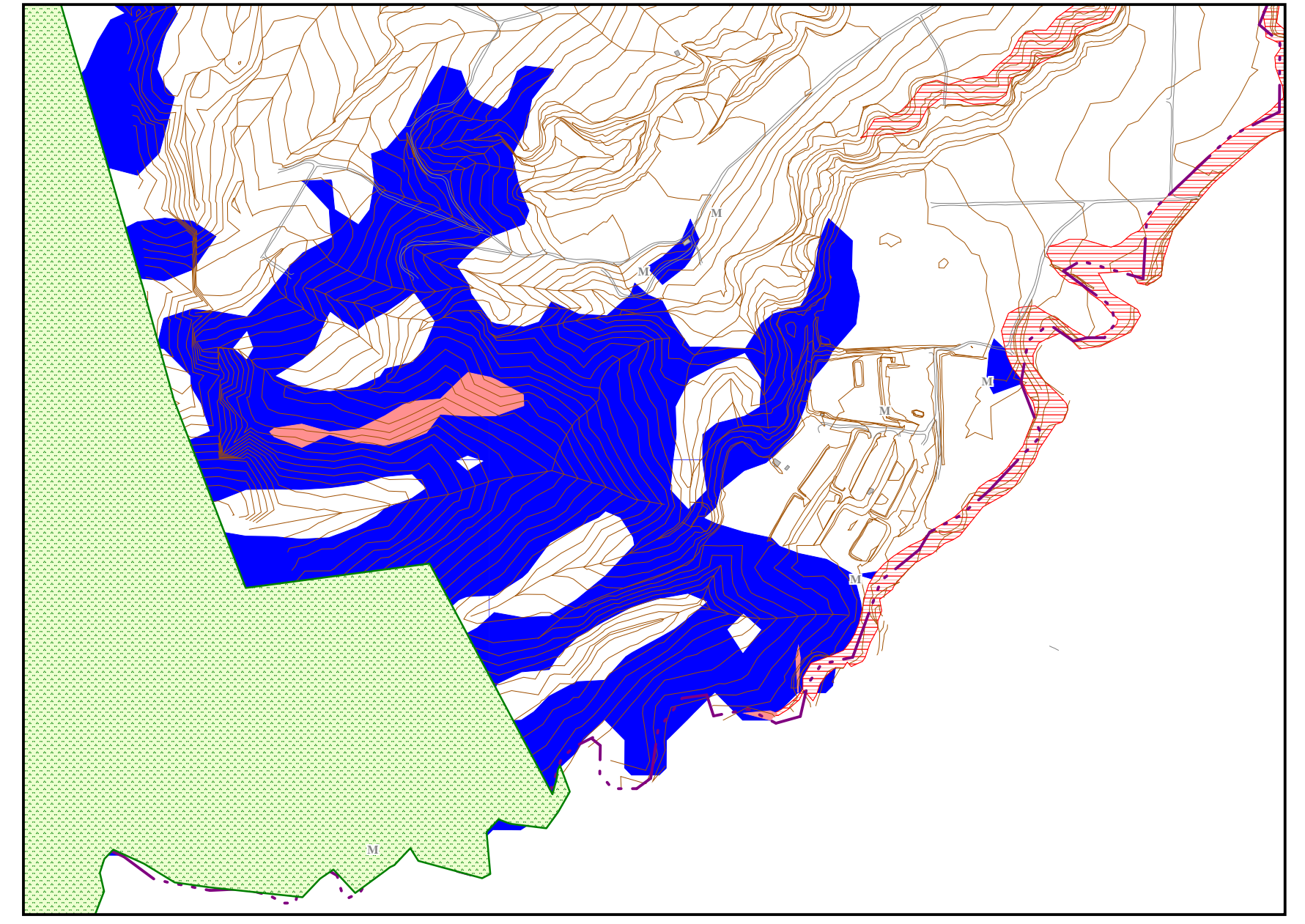
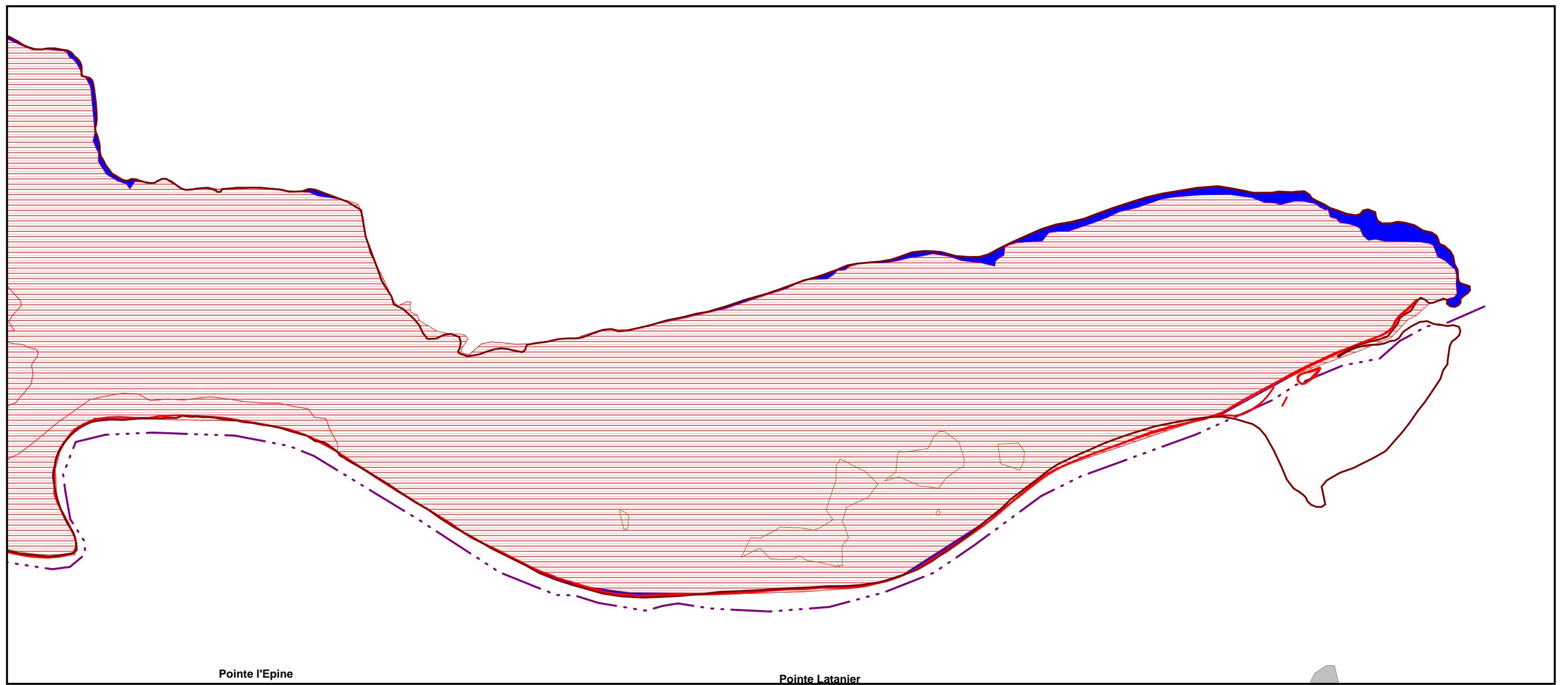
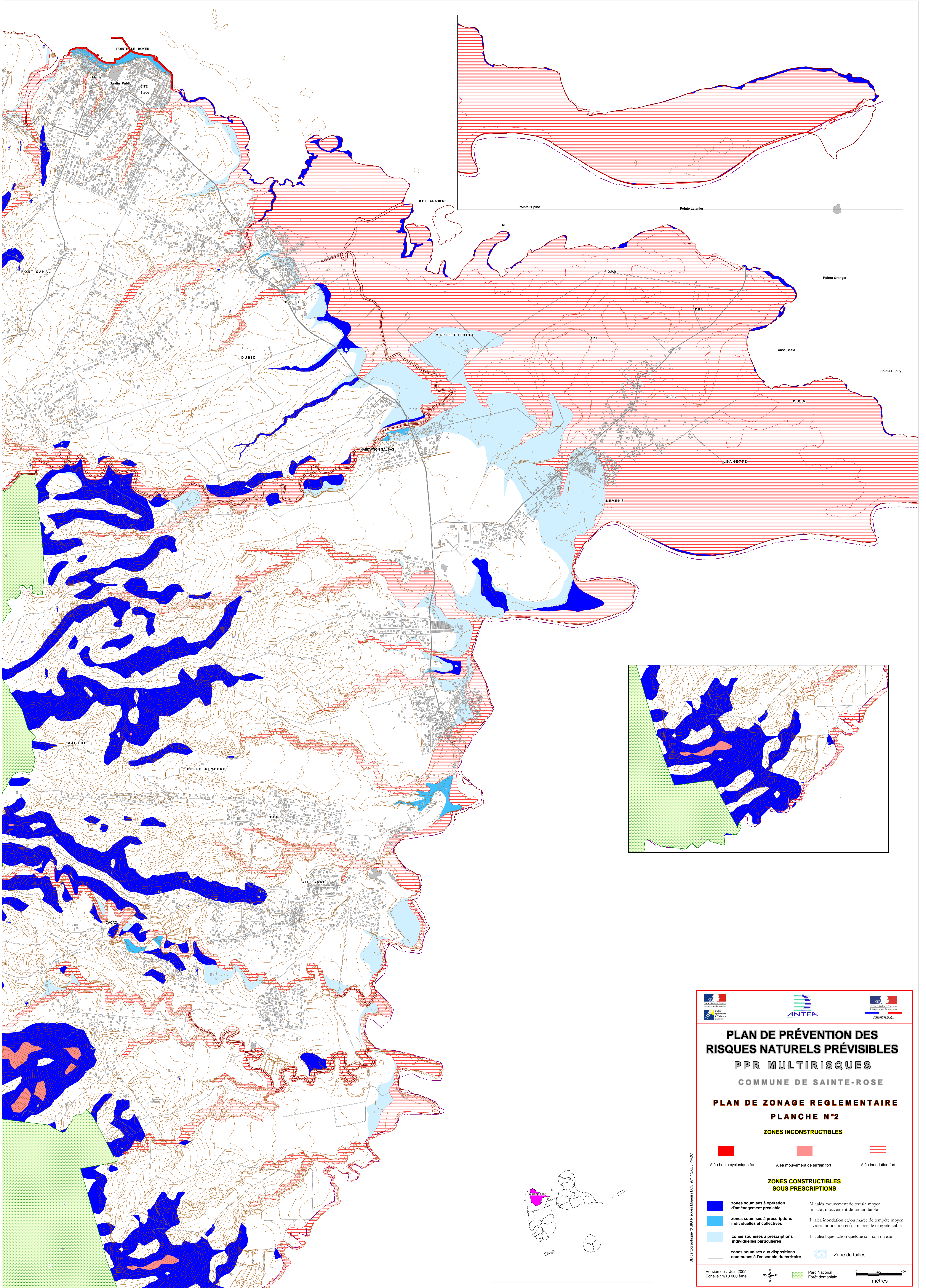
TETE ALLEGRE 715.4

LA TOUR SANTEUIL

MAI LHE

CACAO





### PLAN DE PRÉVENTION DES RISQUES NATURELS PRÉVISIBLES

#### PPR MULTIRISQUES

#### COMMUNE DE SAINTE-ROSE

### PLAN DE ZONAGE RÉGLEMENTAIRE

#### PLANCHE N°2

#### ZONES INCONSTRUCTIBLES

Aléa houle cyclonique fort	Aléa mouvement de terrain fort	Aléa inondation fort

#### ZONES CONSTRUCTIBLES SOUS PRÉSCRIPTIONS

zones soumises à opération d'aménagement préalable	zones soumises à prescriptions individuelles et collectives	zones soumises à prescriptions individuelles particulières	zones soumises aux dispositions communes à l'ensemble du territoire	M : aléa mouvement de terrain moyen	m : aléa mouvement de terrain faible	I : aléa inondation et/ou marée de tempête moyen	i : aléa inondation et/ou marée de tempête faible	L : aléa liquéfaction quelque soit son niveau	Zone de failles

Version de : Juin 2005  
 Echelle : 1/10 000 ème  
  
  
 Parc National Forêt domaniale

BD cartographique © SIG Risques Mairies DDE 971 / SAU / PROCC